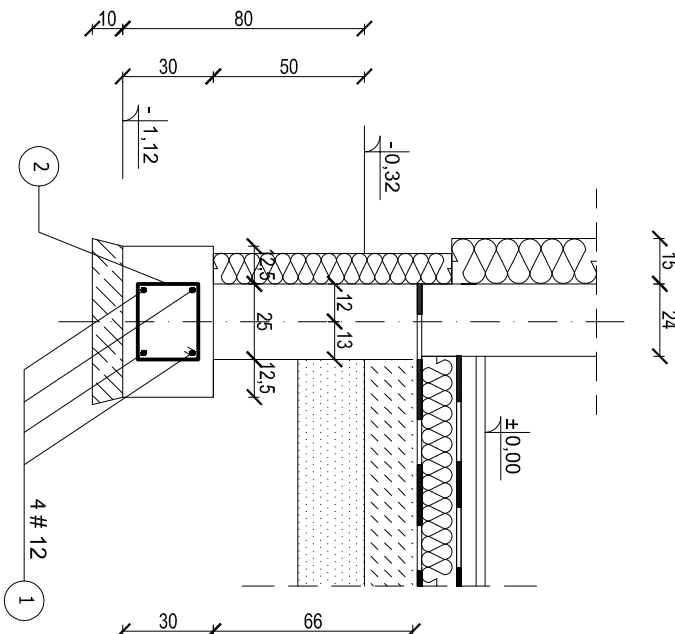


## Przekroje 1:25

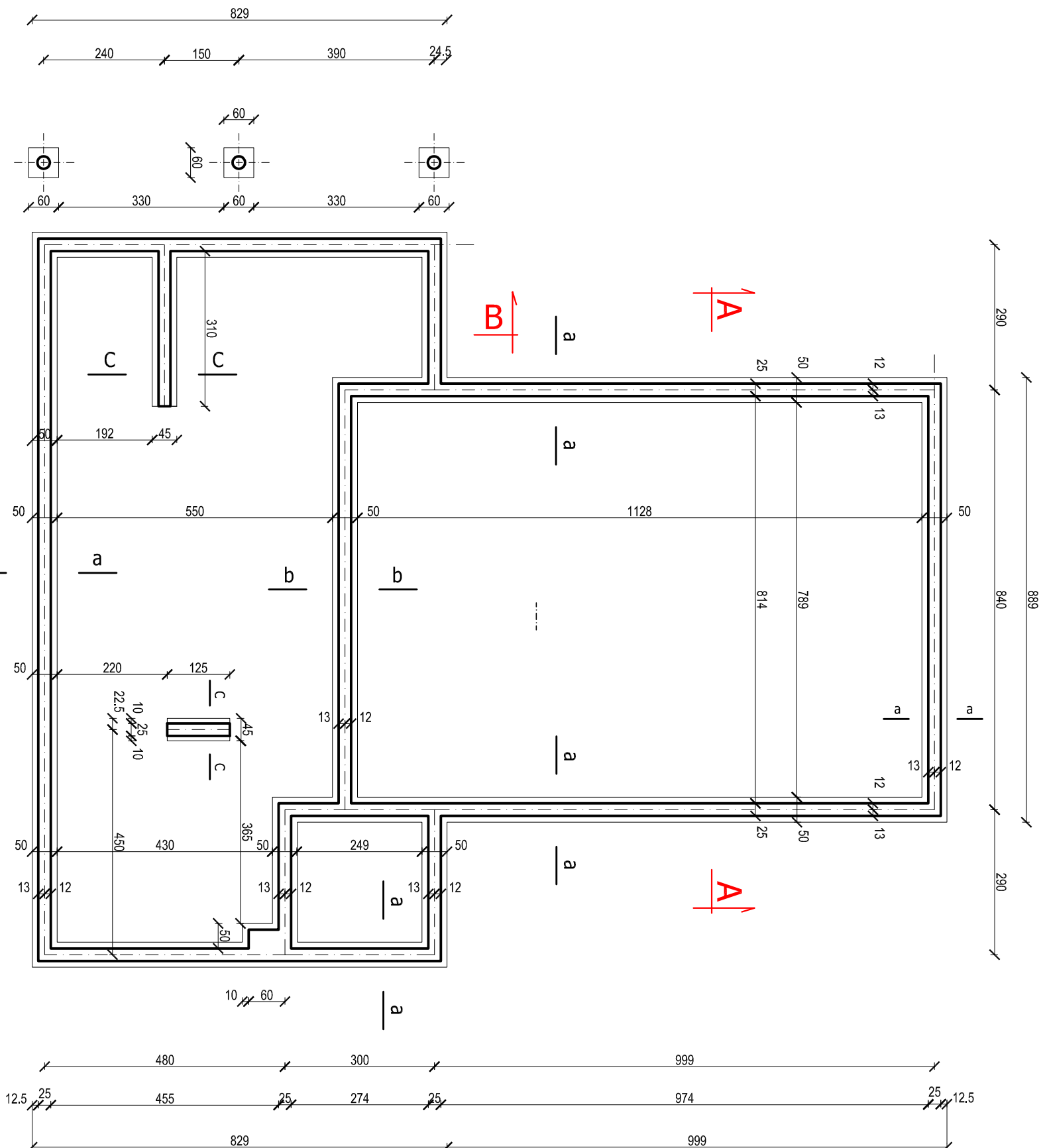
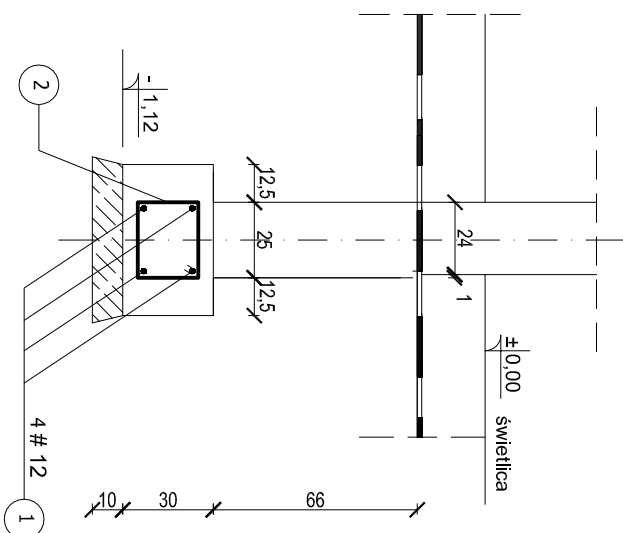
৯ - ৯

długość 62,95 mb



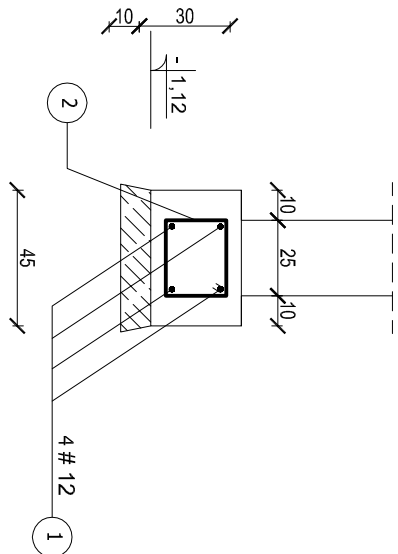
9 - 9

długość 15,10 mb

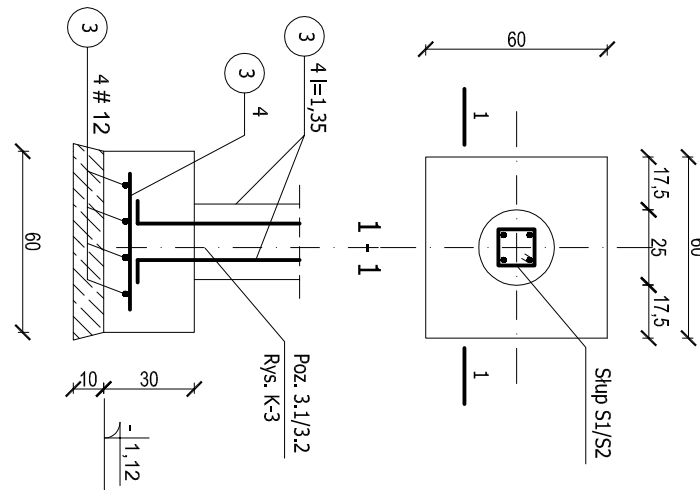
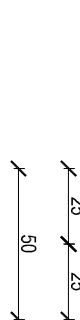


C - C

długość 4,25 mb



## Stopa fundamentowa szt. 3



UWAGI:

1. Przyjęta głębokość posadowienia (wierzchołku chudego betonu) - 0,80 m.p.p.t.
2. Zależono posadowienie na gruntach średnio spójnych
3. W przypadku stwierdzenia gorszych parametrów geologicznych podłoża gruntownego projekt adaptować do istn. warunków
4. Wykopy chronić przed zalaniem wodą
5. Ustrowienie przedziel instalacyjnych - wg. projektów branżowych

|             |         |
|-------------|---------|
| BETON       | C20/25  |
| STAL        | RB 500W |
| $\phi$ -A-0 | #-A-III |

|  |                |                             |
|--|----------------|-----------------------------|
| PROJEKT BUDOWLANY  |                | BRANŻA KONSTR.              |
| Obiekt: <b>Budynek świetlicy wiejskiej</b><br>Lokalizacja: <b>Mierzym, gmina Świątynio, działka nr 143/3</b> |                |                             |
| Nazwa rysunku: <b>RZUT FUNDAMENTÓW</b>   |                |                             |
| Opracował:<br>inż. Grzegorz Rumas<br>UAN/N/7210/249/86   | luty<br>2013r. | Skala<br>1:100/1:25         |
|  |                | Nr rysunku:<br><b>K - 1</b> |